

 **KASI energo**



Chytrý domov

Chytré řízení FVE a baterie pro vaši domácnost. Více úspor. Méně starostí. Plná kontrola.

www.kasienergo.cz



Jak funguje chytré řízení?



od dat k úsporám — automaticky

Shromáždění dat

Systém vyhodnotí ceny SPOT, počasí, výrobu FVE, spotřebu domácnosti a dostupnou flexibilitu.

Vytvoření plánu

Pokročilý algoritmus vybere nejvhodnější scénář pro následující hodiny.

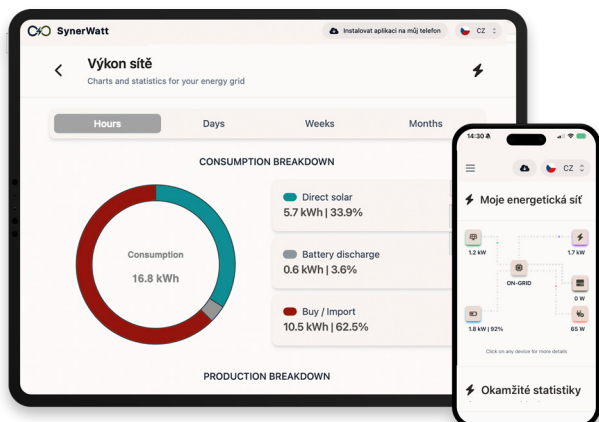
Automatické řízení

Systém nabíjí/vybíjí baterii a řídí bojler, wallbox i další spotřebiče.

Úspory v reálném čase



V naší aplikaci vidíte tok energie, výkon FVE a odhad úspor v reálném čase.

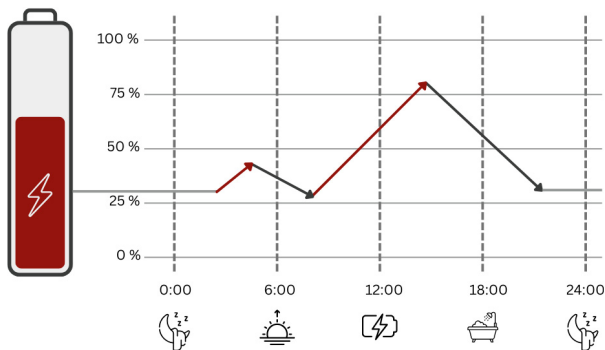


FLEXI spot

Vaše baterie vydělává, i když spíte.

V síti neustále vznikají rozdíly mezi plánem a skutečností. Systém na ně reaguje vaší baterií.

Když je elektřina levnější než plán → **nabíjíme**.
Když je dražší → **vybíjíme**.



Šetrné řízení baterie

Baterii nezatěžujeme zbytečnými cykly. Systém aktivuje baterii jen tehdy, kdy je to výhodné.



70% z rozdílu jde vám

Žádný poplatek navíc. FLEXI spot je součástí služby chytrý domov.

PŘÍKLAD: LEDEN 2026

Úspora 1 510 Kč

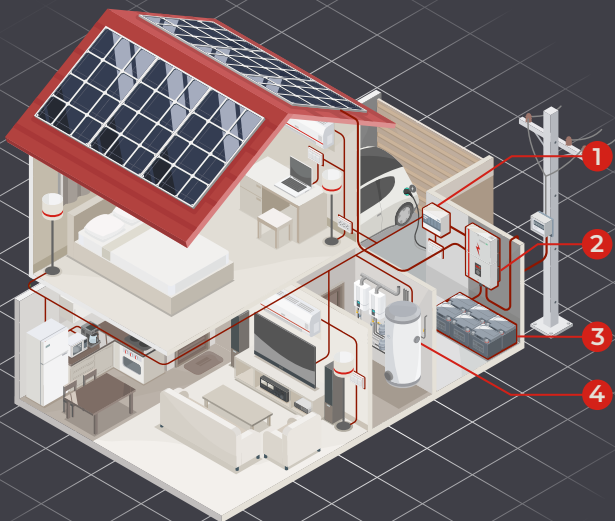
měsíční bonus z FLEXI spot

FVE 7,8 kWp | Baterie 14 kWh

Srovnání – běžný SPOT tarif

Elektřinu kupujete za cenu, která se stanoví den předem (tzv. denní trh OTE).

Cena je **fixní po celou hodinu**. Žádný prostor pro optimalizaci.



Wallbox – nabíjení auta¹

Nabíjí vaše auto ve chvíli, kdy je elektřina nejlevnější nebo když máte vlastní výrobu z domácí FVE. Systém to hlídá za vás.

Chytrý střídač²

Mozek celého systému. Sleduje ceny elektřiny, předpověď počasí i vaši spotřebu a automaticky rozhoduje, co s energií udělat.

Baterie³

Ukládá přebytečnou energii (například z domácí FVE) a využije ji ve chvíli, kdy ji nejvíc potřebujete nebo když je elektřina drahá.

Elektrický bojler⁴

Ohřívá vodu pomocí přebytečné energie z domácí FVE místo toho, aby se energie ztratila. Šetří vám náklady na ohřev vody.

Chytré řízení

Baterie, bojler i wallbox se řídí signály z trhu. Ukládají přebytky a uvolňují energii, když je potřeba. Tím stabilizují síť a vytváří vám příjem.

Baterie pracuje nepřetržitě — nabíjí se a vybíjí podle signálů z trhu a potřeb domácnosti. Chytré řízení využije jen tolik, kolik je výhodné pro vás i pro síť. **Více cyklů = více příjmů.**

Srovnání – Klasická FVE s baterií

Přes den baterie nabije ze slunce.
Večer se vybije do domácnosti.

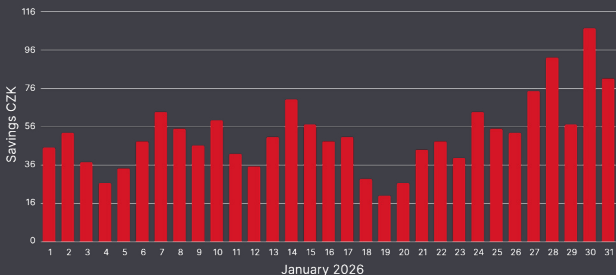
Jeden cyklus denně. Žádný další příjem.
Baterie většinu času nečinně stojí.

Modelový příklad

Leden 2026 · FVE 7,8 kWp · Baterie 14 kWh

Předpokládaná roční úspora

12 000 Kč



41,17 Kč

úspora za
poslední den

431,47 Kč

úspora za
posledních 7 dní

1 510 Kč

očekávaná
měsíční úspora



Slovenský hardware



Český software



Evropské servery

Zajímá Vás více? Napište nám.

Naši odborníci Vám rádi sestaví řešení
na míru a zodpoví vaše dotazy.



Dušan Pernecký
Obchodní poradce
pernecky@kasienergo.cz



Michal Mičáň
Analytik
mican@kasienergo.cz

Modelová řešení

Podívejte se na konkrétní příklady
z praxe, které šetří peníze i energii.

